

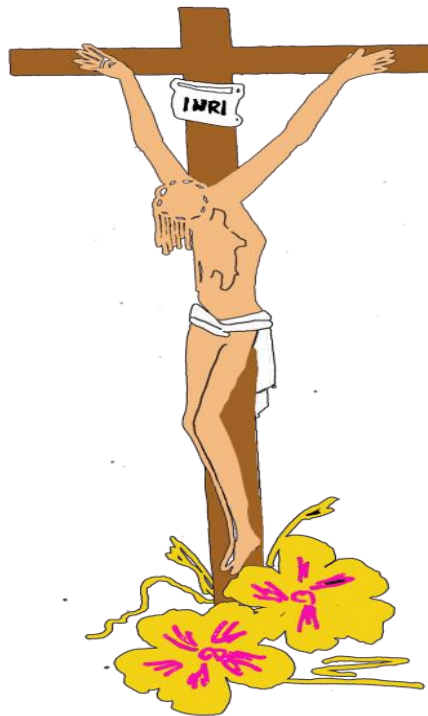


MARMOLES Y GRANITOS
obra – decoración – arte funerario

C/ ALBALA, 6 1º A
31500 TUDELA (Navarra)
C.I.F. B71101323
TLF. 948 827711

tecnicos@nortestone.com

<http://www.nortestone.com>



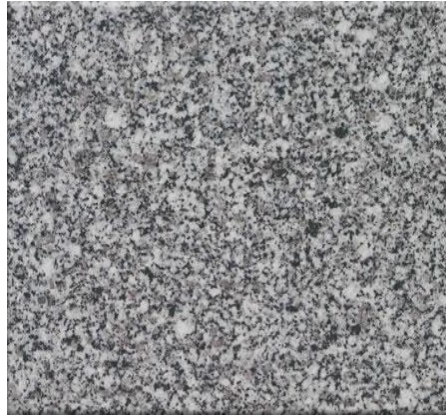
CATALOGO LAPIDAS

NORTE STONE 2014

MATERIALES



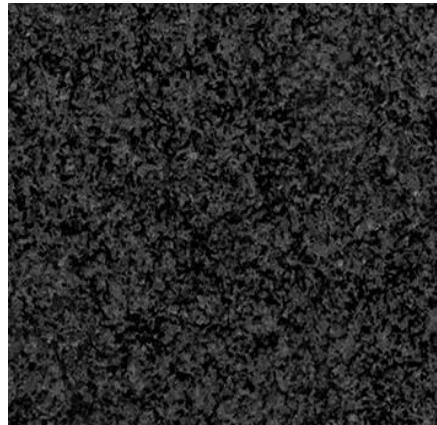
BLANCO PERLA



GRIS QUINTANA



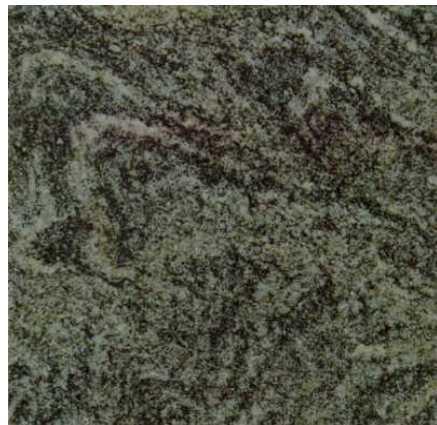
GRIS OCHAVO



NEGRO SUDAFRICA



NEGRO INTENSO



VERDE SAN FRANCISCO

TIPOS DE LETRAS

GRABADAS

Jose Martinez

" Cursiva "

+ 24-5-2013

a los 56 años

D. E. P.

Jose Martinez

"Gótica"

+ 24-5-2013

a los 56 años

D. E. P.

ANGEL
OLIVAN POLA
" ROMANA "
+ 18-12-2012
A LOS 80 AÑOS

D.E.P.

Jose Martínez

" Rafael "

+ 18-12-2012

a los 80 años

D.E.P.

Jose Martinez

" Lapidari "

+ 18-12-2012

a los 80 años

D.E.P.

Jose Martinez

" Comic sans MS "

+ 18-12-2012

a los 80 años

D.E.P.

Jose Martinez
" Eras Mediuñ ITC "
+ 18-12-2012
a los 80 años

D.E.P.

Jose Martinez
" Eras Demi ITC "
+ 18-12-2012
a los 80 años

D.E.P.

Jose Martinez
" Forte "
+ 18-12-2012
a los 80 años

Jose Martinez
**" Frankin Gothic
demi"**
+ 18-12-2012
a los 80 años

D.E.P.

Jose Martinez
" Viner Hand ITC "
+ 18-12-2012
a los 80 años

D.E.P.

Jose Martinez
" Swis721 BT"
+ 18-12-2012
a los 80 años

D.E.P.

ACERO INOX

ROMANO

ABCDEFGHIJKLMNOP
 OPQRSTUVWXYZ Ł
 1234567890 ✕ ☆ ÷ ∙

Ref.	↑ cm
109	2 **
110	2,5 **
111	3,5 **
112	4,5
113	5,5 *
114	8 *
115	12,5

PUNTOS • COMAS •
 Ref. 300 Ø 0,6 cm. Ref. 302
 Ref. 301 Ø 0,8 cm.

GUIONES - ACENTOS
 Ref. 303 cm. 1,7 Ref. 306
 Ref. 304 cm. 2,5
 Ref. 305 cm. 4
 Ref. 307 cm. 5

ROMANA



MUNDIAL

*Sinfonia
inox
Corsivo*

SINFONIA INOX
Spessore mm 2

LETTERE
E NUMERI

1,5 - 2 - 2,5 - 3 - 4
5 - 6 - 8 - 10

SINFONIA UNIDA

**PRESTIGE
INOX**

PRESTIGE INOX
Spessore mm 3

LETTERE
E NUMERI

1,5 - 2 - 2,5 - 3 - 4
5 - 6 - 8 - 10

PRESTIGE UNIDA

MAGNA



RECORTADAS DE CHAPA DE 4 mm DE ESPESOR
UTILIZANDO TECNOLOGÍA DE CORTE POR AGUA.
MADE IN 4mm THICKNESS SHEET BY WATER JET SYSTEM.
PARA FIJACIÓN 2 AGUJEROS / FIXATION BY 2 HOLES

MAGNA UNIDA

GÓTICA UNIDA

UNIDA GÓTICA



RECORTADAS DE CHAPA DE 4 mm DE ESPESOR
UTILIZANDO TECNOLOGÍA DE CORTE POR AGUA.
MADE IN 4mm THICKNESS SHEET BY WATER JET SYSTEM.
PARA FIJACIÓN 2 AGUJEROS / FIXATION BY 2 HOLES

GOTICA UNIDA

BRONCE

bronce

ROMANO SATINADO

A B C D E F G
 H I J K L M N
 O P Q R S T U
 V W X Y Z Ç Ľ
 1 2 3 4 5 6 7 8
 9 0 ★ ✚ • , ~ - v

24

Ref. 309
cm 2,5



Ref.	↑ cm	• - , ~	v
△ 170	1,5 * +	Ref. 270	Ref. 308
270	2 * +		
271	2,5 * +		
272	3 * +		
273	4 * +		
274	5 *	Ref. 275 • - →	Ref. 310
275	6		
276	8 *	Ref. 277 • 278 - →	
278	12 *		
283	15 *		
279	20 *	Ref. 278 • - →	
286	40 *	Ref. 279 • - → 283 - →	



Ref. 780
cm 10
Ref. 784
cm 20

△ Ref. 170: letras, solo "N" y "F" - letters, only "N" and "F"

ROMANA



MUNDIAL



ELITE

bronce

MEDITERRÁNEO



Ref.	↑ cm	• - , ~
210	2,5 * +	Ref. 210
212	4 * +	Ref. 210 •
214	6	Ref. 212 Ref. 214 ~

MEDITERRANEO

bronze

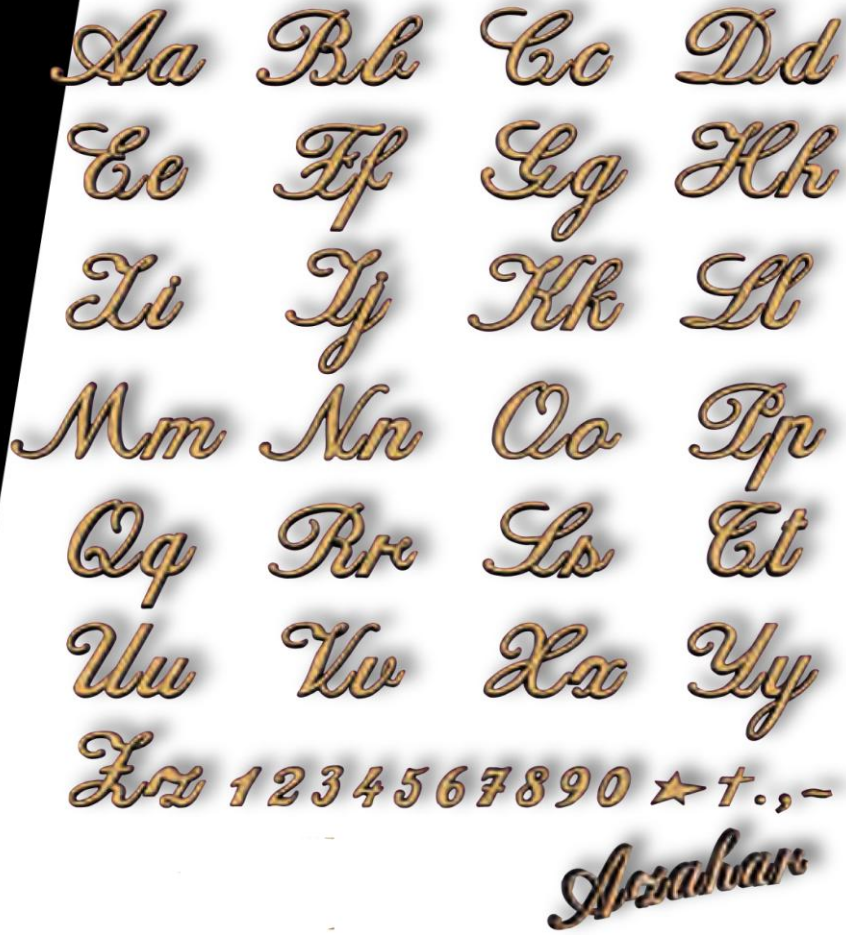
NORMANDO



Ref.	↑↓cm	. - ,	v
215	2 * +	Ref. 216 • - 215 •	Ref. 312
216	2,5 * +	Ref. 216	Ref.314
218	4 * +		
225	6	Ref. 216 • - 218 •	

NORMANDO

AZAHAR



Ref.	cm	Colocación	Collocation	Placement	Colocação	Colocazione	Plaatsing
220	3	Unida	Joined	Ensemblée	Junta	Unita	Samengevoegd
226	3	Inicio	Initial	Initial	Inicial	Iniziale	Initiaal
227	3	Final	Final	Final	Final	Finale	Eindletter
228	3	Suelta	Unattached	Seule	Solta	Sciolta	Losse letter
222	5,5	Unida	Joined	Ensemblée	Junta	Unita	Samenge voegd
223	5,5	Suelta	Unattached	Seule	Solta	Sciolta	Losse letter

242 • ~ • (Puntos, guiones y comas)

AZAHAR

Aa a Bb Cc Dd
Ee e Ff Gg Hh
Ii Jj Kk Ll
Mm Nn Oo o Pp
Qq Rr Ss Tt
Uu u Vv Ww Xx

Yy Zz

· i L l * †

1 2 3 4 5

6 7 8 9 0

A large, ornate, golden-brown capital letter 'B' with a 3D effect and a shadow. It features a prominent top loop and a smaller loop at the bottom.A decorative flourish or scrollwork element, rendered in the same golden-brown, 3D style as the letter 'B'. It consists of several overlapping loops and curves.

bronce

ALTO RELIEVE



Ref.	↑cm	. - ,
289	3 **	Ref. 289
291	5	

ALTO RELIEVE

bronce

MAGNA



RECORTADAS DE CHAPA DE 4 mm DE ESPESOR
UTILIZANDO TECNOLOGÍA DE CORTE POR AGUA.
MADE IN 4mm THICKNESS SHEET BY WATER JET SYSTEM.
PARA FIJACIÓN 2 AGUJEROS / FIXATION BY 2 HOLES

MAGNA

bronce

GÓTICA

Gótica ↑
30 mm
↓

In Loving Memory
of

RECORTADAS DE CHAPA DE 4 mm DE ESPESOR
UTILIZANDO TECNOLOGÍA DE CORTE POR AGUA.
MADE IN 4mm THICKNESS SHEET BY WATER JET SYSTEM.
PARA FIJACIÓN 2 AGUJEROS / FIXATION BY 2 HOLES

GOTICA